

---

# **SAMSUNG MEDICAL CENTER**

---



**SAMSUNG MEDICAL CENTER**

## О медицинском центре Самсунг

# SINCE 1994

### Открытие больницы и внедрение новой концепции медицинских услуг в Корее

С момента основания в 1994 году МЦ Самсунг изменил парадигму предоставления медицинских услуг благодаря передовым девизам: «Больница, ориентированная на пациента» и «Удовлетворение запросов клиента».



### 1-е место по Индексу удовлетворенности потребителей

МЦ Самсунг пользуется любовью и поддержкой корейских пациентов, занимая 1-е место по Индексу удовлетворенности потребителей (NCSI) 14 раз в течение более 20 лет.



### 1-ое место в рейтинге бренда больниц Кореи 2018 г.

1-е место среди корейских больниц в рейтинге самых влиятельных брендов. 16-ое место в общем рейтинге, включающем предприятия.




### Назначение в качестве официального эвакуационного госпиталя Белого дома США

С 1996 года МЦ Самсунг является официальным эвакуационным госпиталем Белого дома, благодаря способности реагирования на неотложные ситуации мирового уровня и наличию санитарных вертолетов.




## Общая информация

### Количество пациентов в день

 Амбулаторное лечение **9,200**

 Госпитализация **1,800**

 Реанимационное отделение **210**


 Хирургическое лечение **196**

### ПЕРСОНАЛ

 Доктора **1,309**

 Медсестры **2,421**

 Научные сотрудники **171**

 Административный персонал **2,800**

### ОСНАЩЕНИЕ



Больничные койки

**1,989**



Операционные комнаты

**56**



Кровати в отделении интенсивной терапии

**188**

\* Данные за 2018 г.

[Относительная 5-летняя выживаемость пациентов]

Виды рака	МЦ Самсунг (2008-2017)	KCCR (2012-2016)	SEER (2009-2015)
Рак желудка	<b>87.8</b>	76.0	31.5
Колоректальный рак	<b>92.6</b>	75.9	64.4
Рак легких	<b>48.3</b>	28.2	19.4
Рак молочной железы	<b>95.2</b>	92.7	89.8
Рак печени	<b>54.3</b>	34.6	18.4
Рак поджелудочной железы	<b>17.0</b>	11.4	9.3
Неходжкинские лимфомы	<b>72.3</b>	63.1	72.0
Рак шейки матки	<b>84.5</b>	79.8	65.8

\* KCCR: Korea Central Cancer Registry, SEER: Cancer statistics of the National Cancer Institute, USA

### Самый высокий в мире показатель выживаемости

МЦ Самсунг демонстрирует самый высокий в мире показатель выживаемости пациентов благодаря протоколу эффективного лечения, лечению тяжелобольных онкологических пациентов, проведению междисциплинарного подхода и определению стратегии быстрого и точного лечения с участием высококвалифицированных специалистов из разных сфер.



### Неинвазивное лечение, лечение на основе междисциплинарного подхода

В Онкологическом центре МЦ Самсунг применяются различные передовые методы лечения (неинвазивное лечение, роботизированная хирургия и др.), нацеленные на скорейшее выздоровление пациента.



Операционная для роботизированной хирургии

<p><b>Видеоторакоскопическая операция</b> (рак легких)</p> <p><b>25 %</b> от общего числа случаев рака легких</p>	<p><b>Радиочастотная абляция</b> (рак печени)</p> <p><b>6 тыс.</b> случаев</p>	<p><b>Однопортовая лапароскопия</b> (колоректальный рак)</p> <p><b>1,8 тыс.</b> случаев</p>	<p><b>Роботизированная хирургия</b> (урология)</p> <p><b>3 тыс.</b> случаев (простатэктомия)</p>
---	--	---	--

\* Данные за 2018 г.

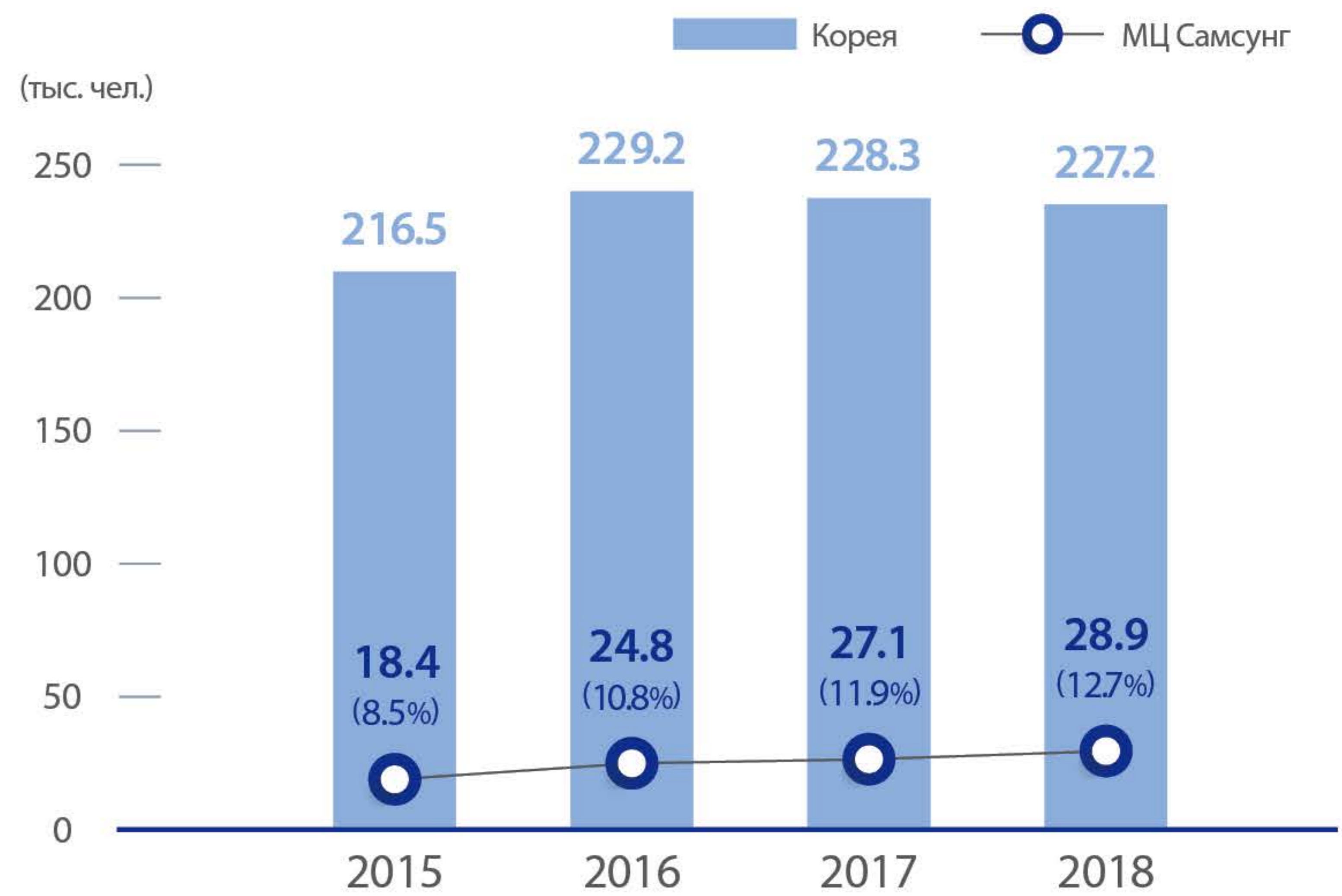
## I Показатель эффективности лечения онкологических пациентов

МЦ Самсунг ежегодно проводит лечение более 10% от числа всех онкологических пациентов Кореи и лидирует в лечении тяжелых заболеваний благодаря наилучшим результатам лечения и доверию пациентов.

От числа всех онкологических пациентов Кореи, в МЦ Самсунг лечение проходят **более 10%**

**Лидирующая роль в лечении тяжелых заболеваний**

[Общее кол-во онкологических больных в Кореи и тех, кто прошел лечение в МЦ Самсунг]



## I Протонная терапия

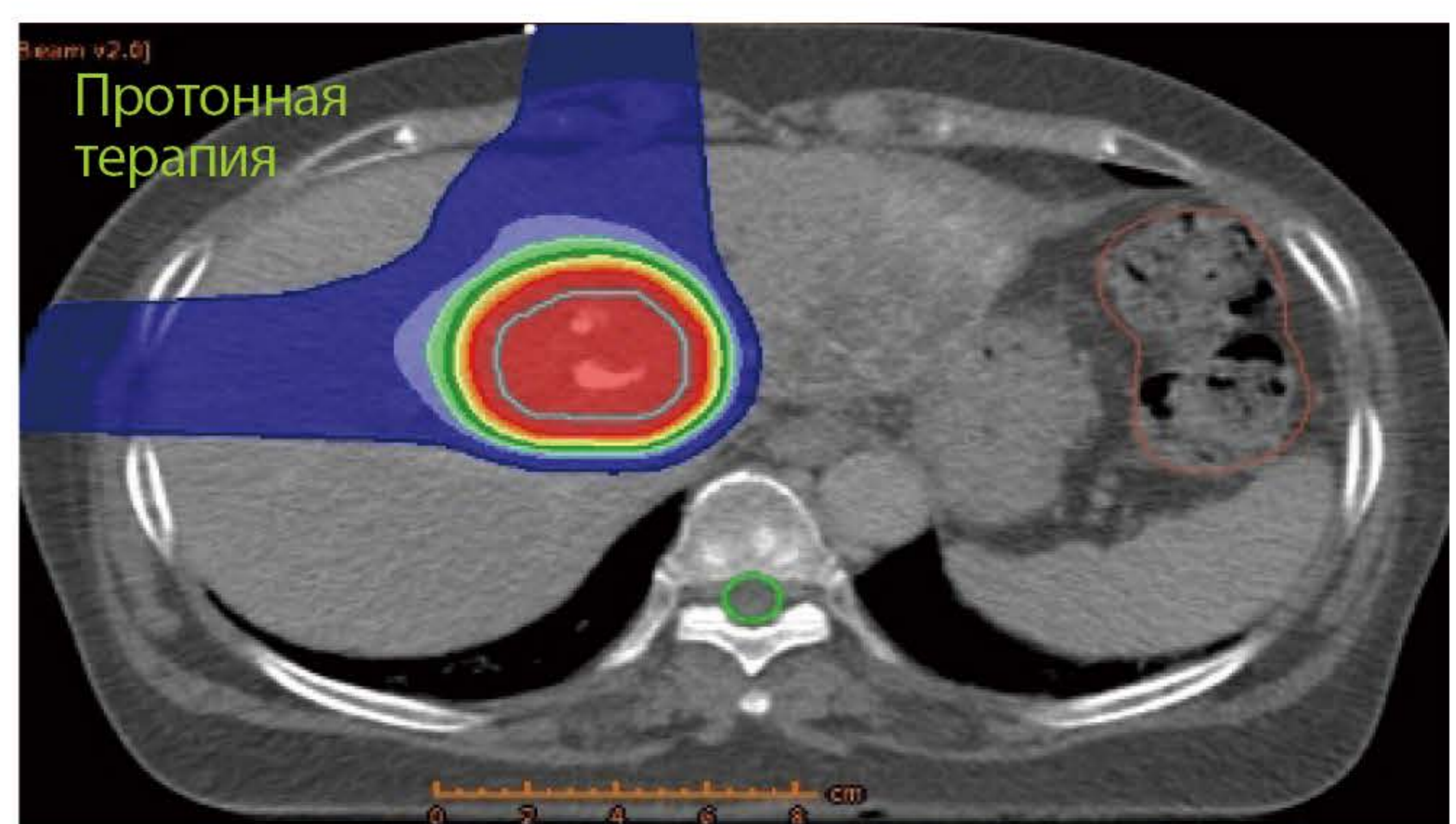
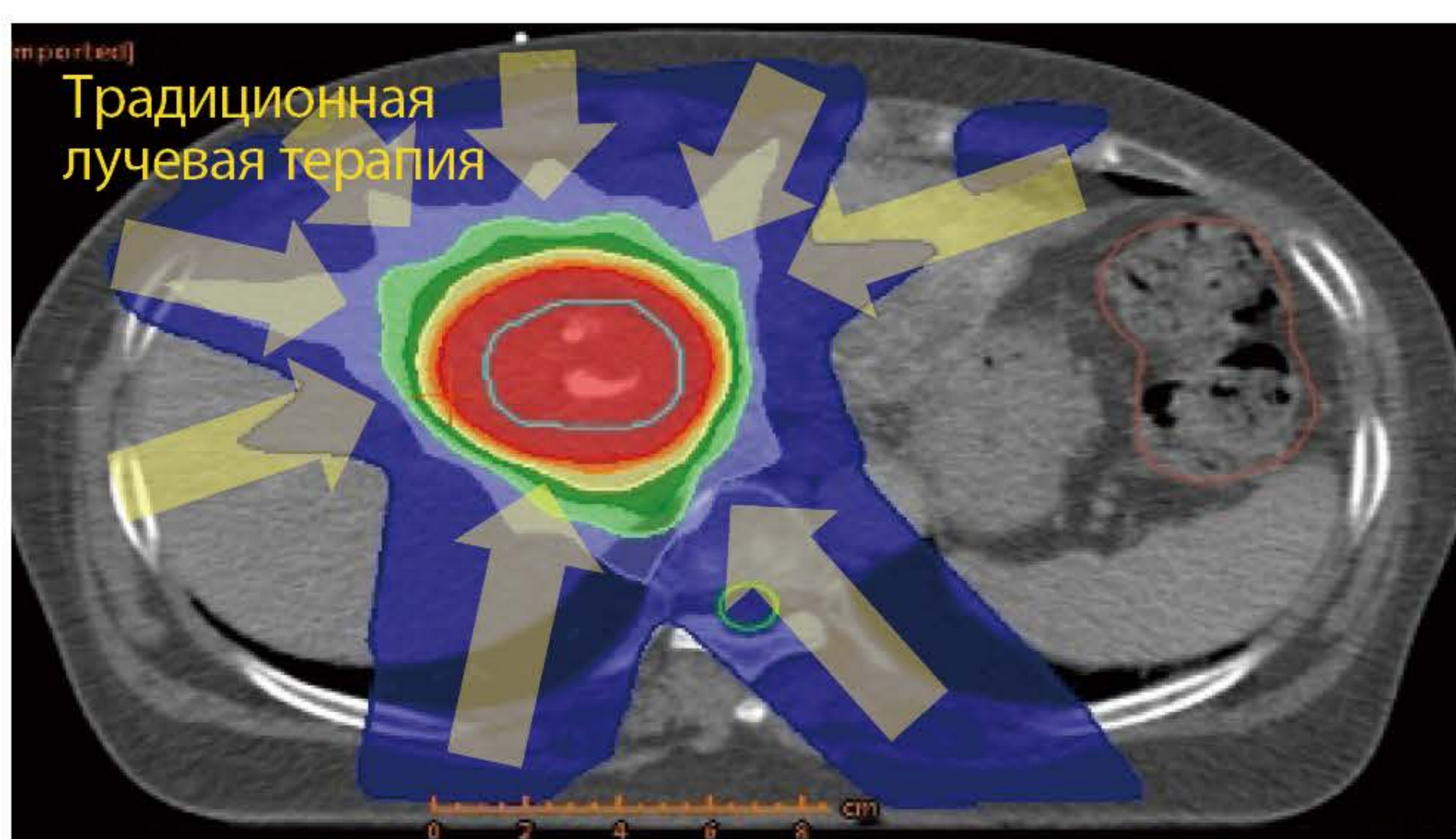
### Первое оборудование 2-го поколения в Кореи

Центр протонной терапии МЦ Самсунг проводит высококачественное лечение протонной терапией благодаря наиболее высокой точности, позволяющей минимизировать погрешность до 1 мм от опухолевых клеток. Благодаря технологии Line Scanning, MLC (Multi-Leaf Collimator) обеспечивается наиболее высокая эффективность лечения и повышается безопасность пациентов. Начиная с 2016 года ежегодно проводится лечение максимум 700 пациентов.



## Инновационная лучевая терапия

В отличие от существующих методов лучевой терапии с применением рентгеновского и гамма-излучения, протонная терапия представляет собой передовую технологию лечения, позволяющую усилить сконцентрировать энергию точно на раковых тканях, минимизировать дозу облучения на здоровые ткани, а также снизить возможность возникновения побочных эффектов и рецидивов рака.



**Институт сердечно-сосудистых заболеваний, лидирующая роль в медицине Кореи**

### Первые в Корее

- Основание первого в Корее Института сердечно-сосудистых заболеваний
- Первыми провели операцию по имплантации искусственного сердца (УПЛЖ (Устройство поддержки левого желудочка) 3-го поколения)
- Первыми внедрили гибридную терапию для лечения аритмии

### Номер один!

- Наибольшее количество операций по имплантации искусственного сердца 3-го поколения
- Наибольшее в Корее количество проведенной эхокардиографии при тяжелых заболеваниях
- Наибольшее в Корее количество операций у взрослых, страдающих болезнью Мюрера и дуральной артериовенозной фистулой



### Комплексное обслуживание

- Комплексные услуги лечения кардиологических, сосудистых заболеваний и ишемического инсульта
- Услуги: профилактика + лечение + реабилитация + обучение
- Лечение на основе междисциплинарного подхода и хирургия «быстрого пути»

### Уникальность

- Клиника гипертрофической кардиомиопатии
- Клиника сосудистых заболеваний
- Клиника фибрилляции сердца и ишемического инсульта
- Клиника амилоидоза

**Ключевые показатели**





## Центр интенсивной терапии матери и ребенка

### Специализированный центр лечения

Центр лечения беременных и новорожденных высокого риска

### Наибольшее количество больничных коек по Корею - 71

Отделение интенсивной терапии для беременных группы высокого риска (MFICU) - 11 коек  
+ отделение интенсивной терапии новорожденных (NICU) - 60 коек

### Максимизация эффективности благодаря междисциплинарному подходу

Максимизация результативности благодаря междисциплинарному подходу с участием специалистов из отделений детской хирургии, детской торакальной хирургии, детской пластической хирургии, детской урологии.



## Лечение опухоли головного мозга

### Наибольшее количество операций по Корею

- 1-е место в Корею по количеству операций по удалению опухоли
- Первые в Корею достигли 10,000 случаев проведения операций с помощью гамма-ножа (2017 г.)
- Первые достигли отметку в 1,000 эндоскопических операций по удалению опухоли (2016 г.)

### Специализированные клиники по лечению опухоли головного мозга

Клиника опухолей гипофиза, Клиника опухолей ствола мозга, Клиника злокачественных опухолей головного мозга, Клиника метастатических опухолей головного мозга

### Самое передовое оборудование

Наличие 2-х единиц новейшей модели Гамма-ножа Icon (единственные в Азии).  
Внедрение оборудования протонной терапии.



## Трансплантация органов

Лидерство Центра трансплантации органов за счет непрекращающихся исследований и усилий

**2018** Наибольшее в мире количество проведения лапароскопической резекции у доноров печени

**2010** 1-ая в Корею разработка искусственной печени

**2008** 1-ая в Корею трансплантация тонкой кишки от донора со смертью мозга

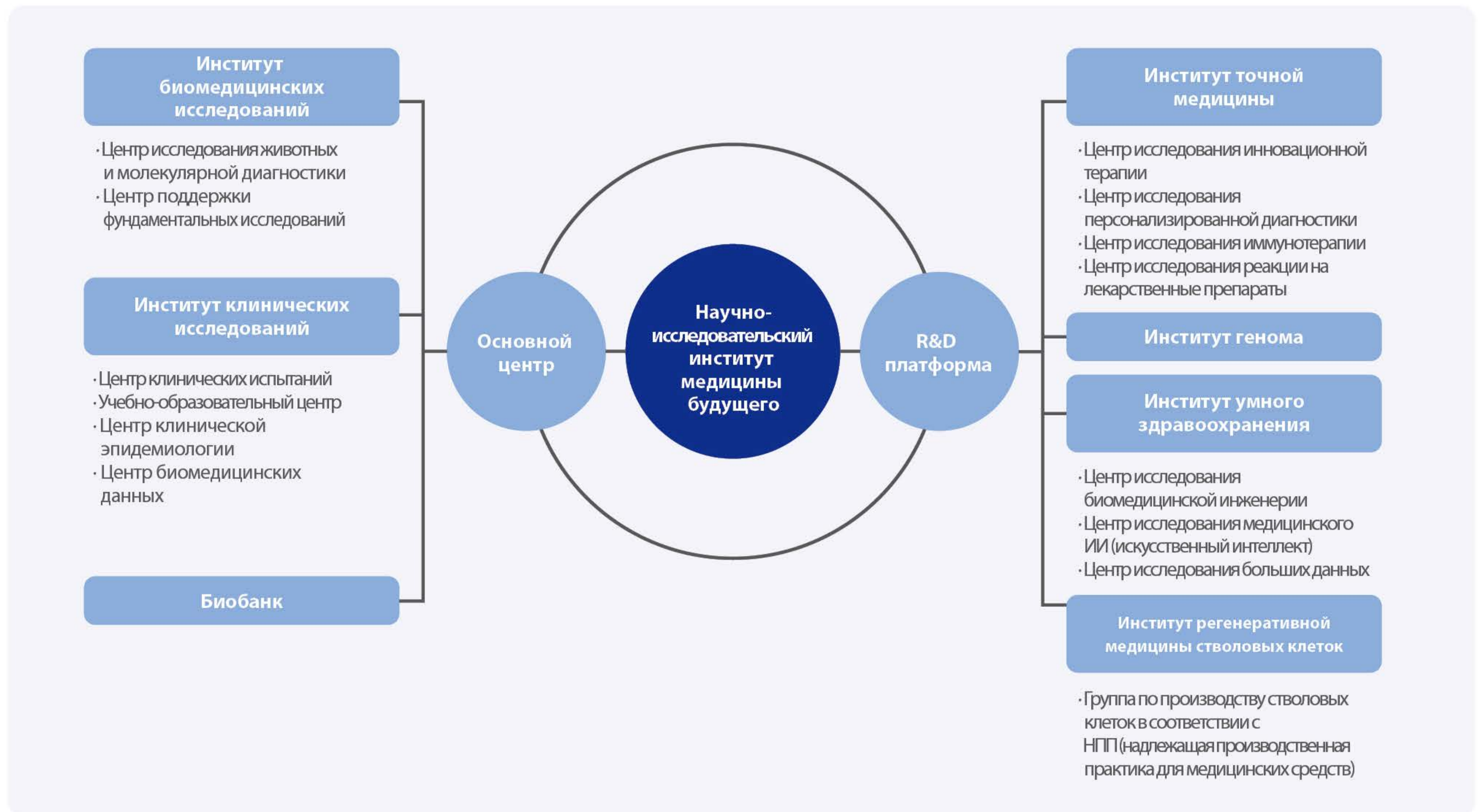
**2004** 1-ая в Корею трансплантация клеток печени

**2002** Впервые в Корею проведена трансплантация печени самому маленькому ребенку

**2001** 1-ая в Корею трансплантация печени без переливания крови

**1999** 1-ая в Корею аллотрансплантация клеток поджелудочной железы

## Структура Научно-исследовательского института медицины будущего



## Количество исследований



\* По состоянию на 2018 г

## Количество исследований по клиническим испытаниям разных областей

Онкология	403	Кардиология	89
Гастроэнтерология	132	Урология	73
Неврология	112	Пульмонология	72

\* По состоянию на 2018 г



(с 2006 г.)

## Международная аккредитация

1-е неамериканское учреждение, получившее аккредитацию ААНРРР

\* ААНРРР: Ассоциация по аккредитации программы по защите человека при исследовании, The Association of Human Research Protection Programs Inc - это независимое учреждение по аккредитации, которое защищает права и благополучие участников исследования, а также способствует проведению этических и благоприятных для здоровья исследований.





Текущее положение профессорского состава

Всего **390** чел.

---

Врачи **350**

---

Преклиническая медицина **40**



Образовательные программы для иностранцев

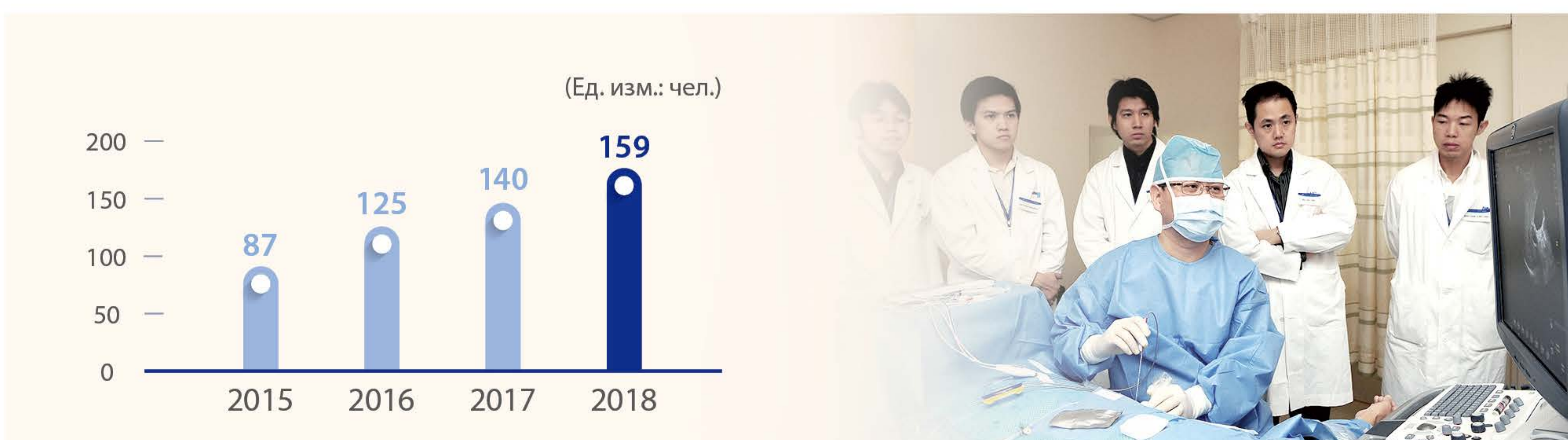
- Наблюдательная программа/Интернатура для иностранных студентов медицинских вузов**

  - Требования к участникам : ① врач-специалист или лицо с эквивалентной квалификацией ② студенты медицинских вузов
  - Срок стажировки ① краткосрочная до 3 х месяцев ② долгосрочная от 3х месяцев до года
  
- Программа клинической стажировки для врачей из Ближнего Востока**

  - Программа стажировки в соответствии с соглашением о проведении стажировок и обучения между Министерством здравоохранения и социального обеспечения Республики Корея и странами Ближнего Востока
  - Возможность осуществления медицинской практики в ограниченном диапазоне
  
- Образовательная программа, оптимизированная под требования заказчика**
  
- Платная краткосрочная программа клинического обучения**

- ① Обучение радиочастотной абляции для лечения рака печени (SITAT for Liver Cancer)
  - ② Программа обучения Центра «Гамма нож»
  - ③ Программа по хирургии Центра позвоночника
  - ④ Обучение ЭКМО
  - ⑤ Программа обучения протонной терапии
  - ⑥ Обучение методам лечения миелодиспластического синдрома и острого миелоидного лейкоза

Количество иностранных врачей-стажеров различных программ обучения



## №1 Диагностический центр МЦ Самсунг

Диагностический центр МЦ Самсунг пользуется большой популярностью среди иностранных пациентов благодаря высокому качеству услуг и точности исследований и диагностики.

\* В соответствии с количеством проведенных диагностических программ среди многопрофильных больниц высшего уровня в 2018 году.

Центр пользуется доверием многочисленных иностранных пациентов, проживающих в Корее (сотрудников международных предприятий, посольств и т.д.) благодаря подбору персонализированных программ диагностики и проведению консультаций о результатах диагностики в день обращения.

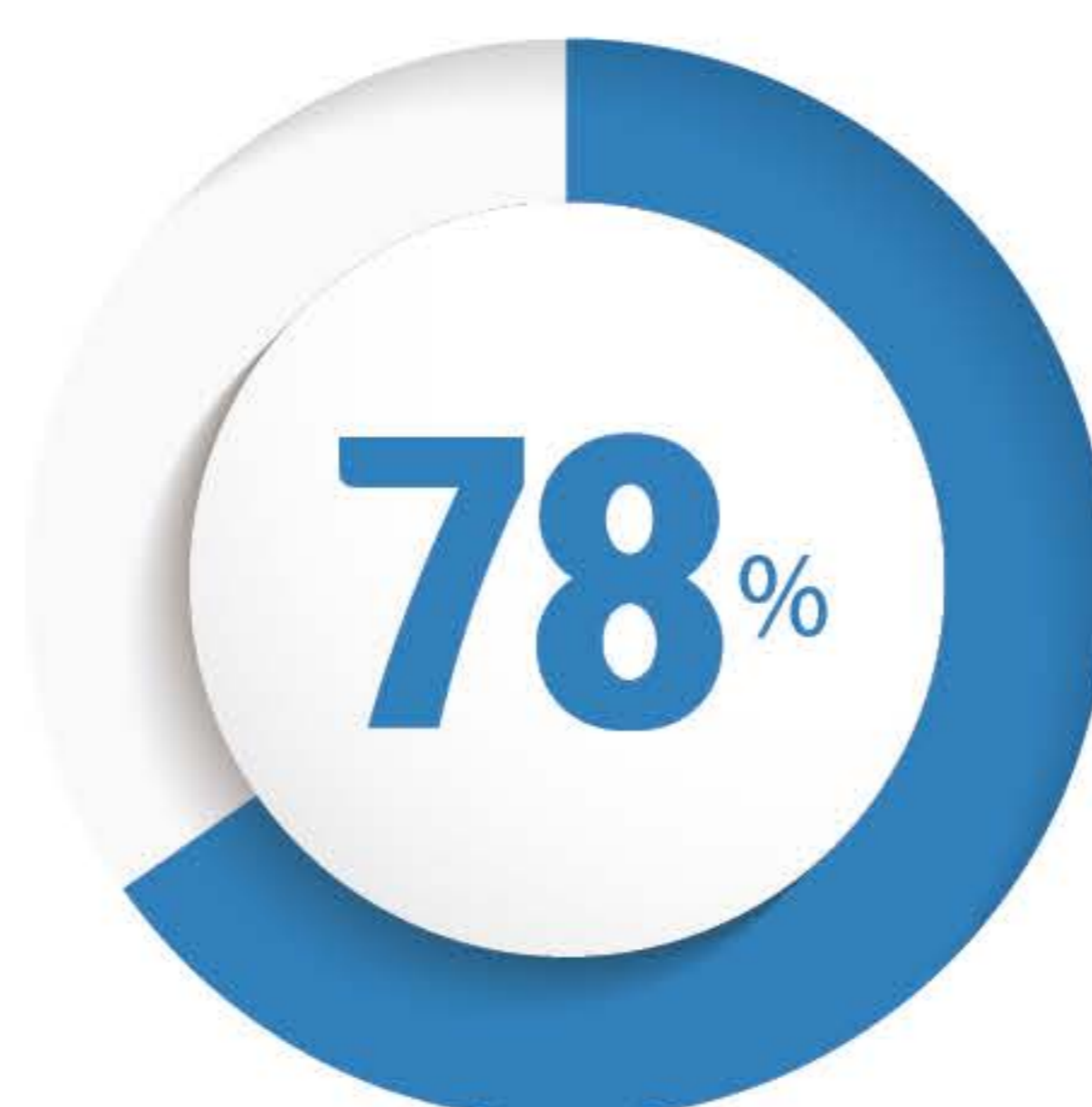


### Высокий уровень признания и удовлетворенности

Среди 100 крупных предприятий Кореи, контракт заключен с (По объему продаж в 2017 году)



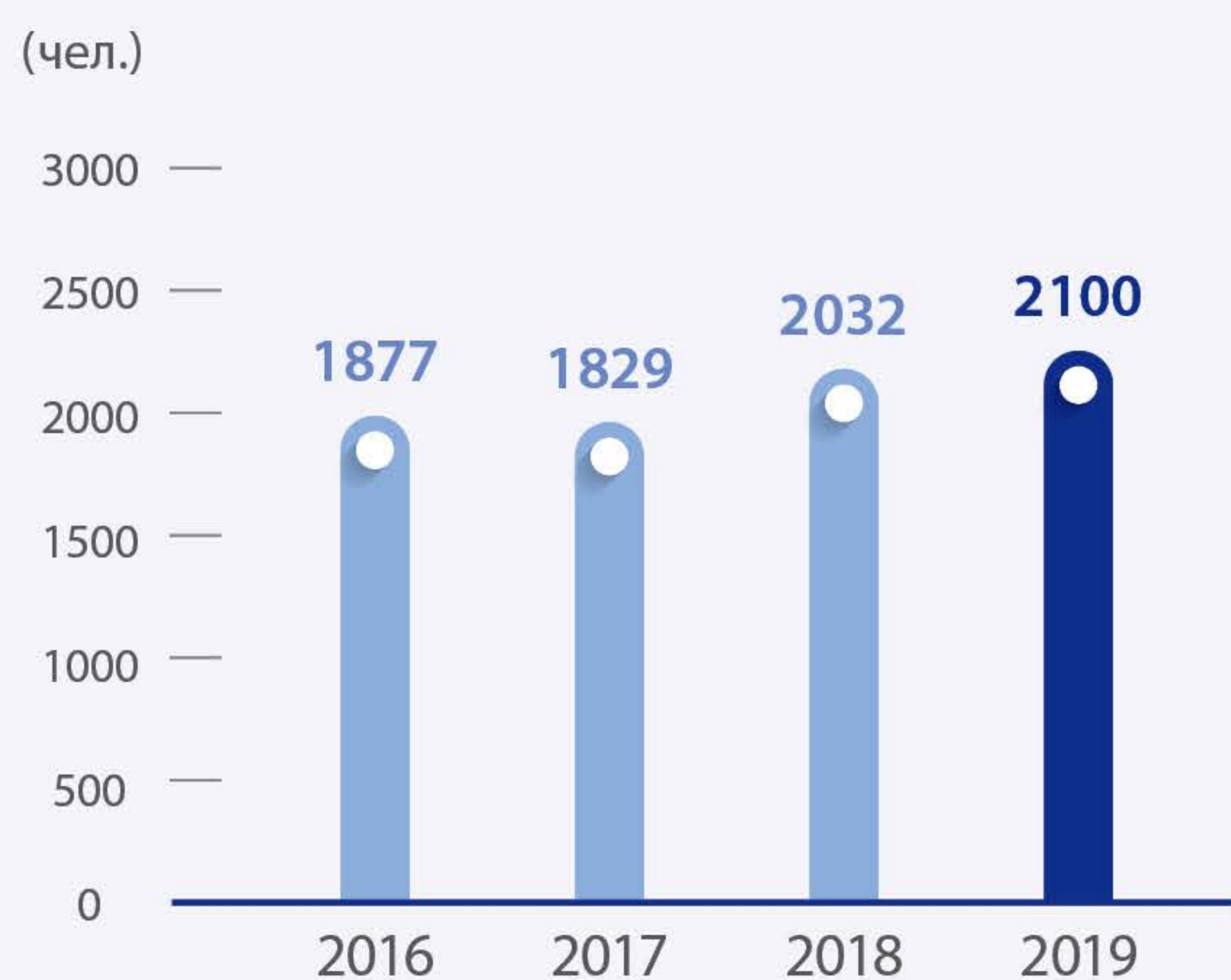
Доля повторного обращения в Диагностический центр по отношению к общему количеству пациентов, прошедших диагностику составляет (По количеству пациентов, прошедших диагностику в 2017 году)



Частота обнаружения рака в ходе проведения диагностики в центре по отношению к частоте обнаружения по всей Корее превышает (Статистика онкологических пациентов в 2015 году)



### Диагностика здоровья иностранных пациентов



### Персонал и услуги





### Дом вдали от дома

Международный медицинский центр МЦ Самсунг является одним из лучших центров для лечения иностранных пациентов. Ежегодно огромное количество пациентов из-за рубежа посещают данный центр и проходят соответствующий курс лечения. В центре работают врачи, свободно владеющие английским языком. Кроме того, предоставляются услуги перевода на 5 языков и различные удобства для оказания иностранным пациентам высококачественных услуг. Исключительно для иностранных пациентов в международном медицинском центре больницы функционируют специализированные клиники.

Специализированные клиники для иностранных пациентов

Отделение семейной медицины	Отделение кардиологии	Отделение ревматологии
Отделение пульмонологии	Отделение общей терапии	Отделение гинекологии
Отделение ортопедии	Отделение педиатрии	Отделение реабилитации

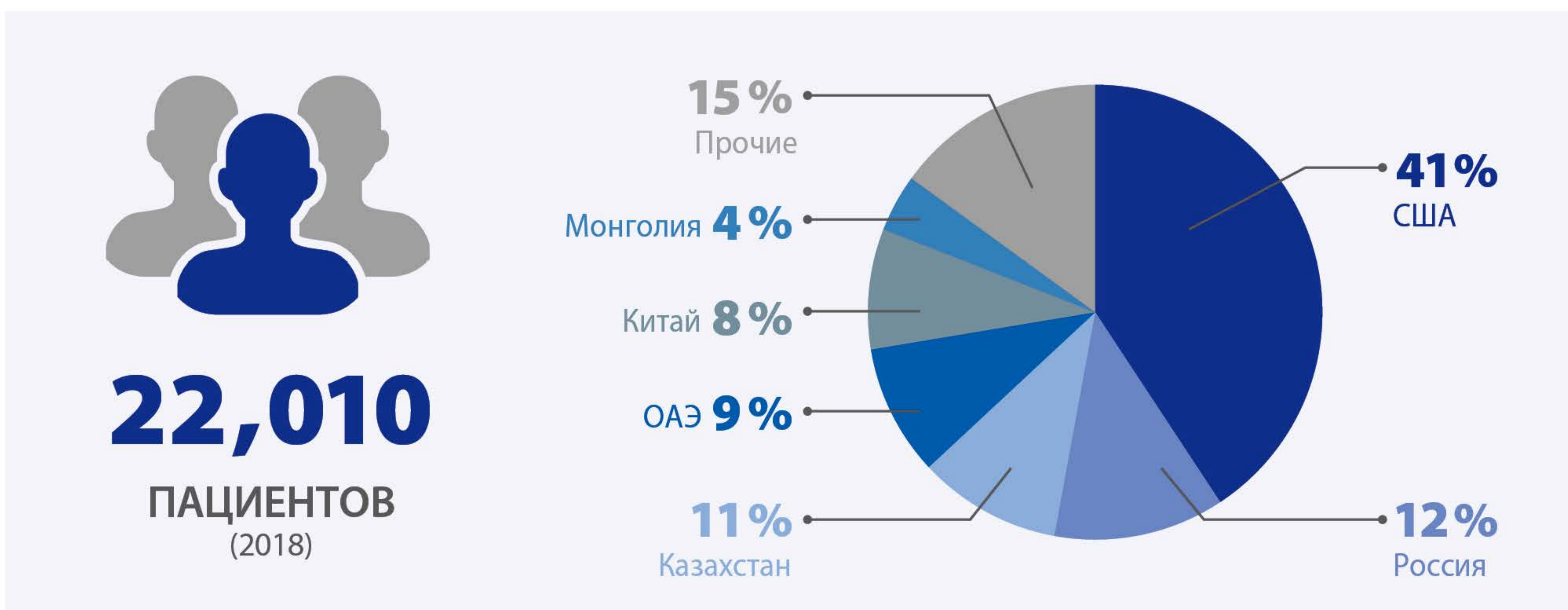
+

Более 40 отделений

### Услуги для иностранных пациентов

<p><b>Услуги перевода</b></p> <p>Английский, китайский, русский, арабский, монгольский языки</p>	<p><b>Проживание</b></p> <p>Предоставление скидок на проживание в близлежащих отелях (21)</p>	<p><b>Транспорт</b></p> <p>Предоставление услуг трансфера по требованию пациента (платно)</p>
--	---	---

### Текущее положение иностранных пациентов





# SAMSUNG MEDICAL CENTER

---

[www.samsunghospital.com](http://www.samsunghospital.com)

[/russian](#)

Медицинский центр Самсунг  
81, Ирвон-ро, Каннам-гу, Сеул,  
Южная Корея